

Środowiska gridowe (projekt PL-Grid)

**Interdyscyplinarne Centrum Modelowania
Matematycznego i Komputerowego
Uniwersytet Warszawski**

<http://www.icm.edu.pl>

Marcin Stolarek
mstol@icm.edu.pl

Część EGI

(Włączającego w swoje struktury DEISA i EGEE)



- **5 największych ośrodków KDM w Polsce**
- **Architektura obliczeniowa wielkiej skali:**
 - **2500TB HDD**
 - **215 TFLOP**
 - **ponad 50TB RAM**

Z nastawieniem przyjaznym dla użytkownika:)

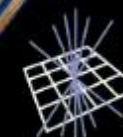
eGEE
Enabling Grids
for E-science

- Archeology
- Astronomy
- Astrophysics
- Civil Protection
- Comp. Chemistry
- Earth Sciences
- Finance
- Fusion
- Geophysics
- High Energy Physics
- Life Sciences
- Multimedia
- Material Sciences
- ...

Scheduled = 21549
Running = 25368

>250 sites
>48 countries
>150,000 CPUs
>50 PetaBytes
>15,000 users
>150 VOs
>150,000 jobs/day

21:14:06 UTC



GridPP
UK Computing for Particle Physics

Klient

Łatwość obsługi,
możliwość budowania złożonych zadań obliczeniowych

Middleware

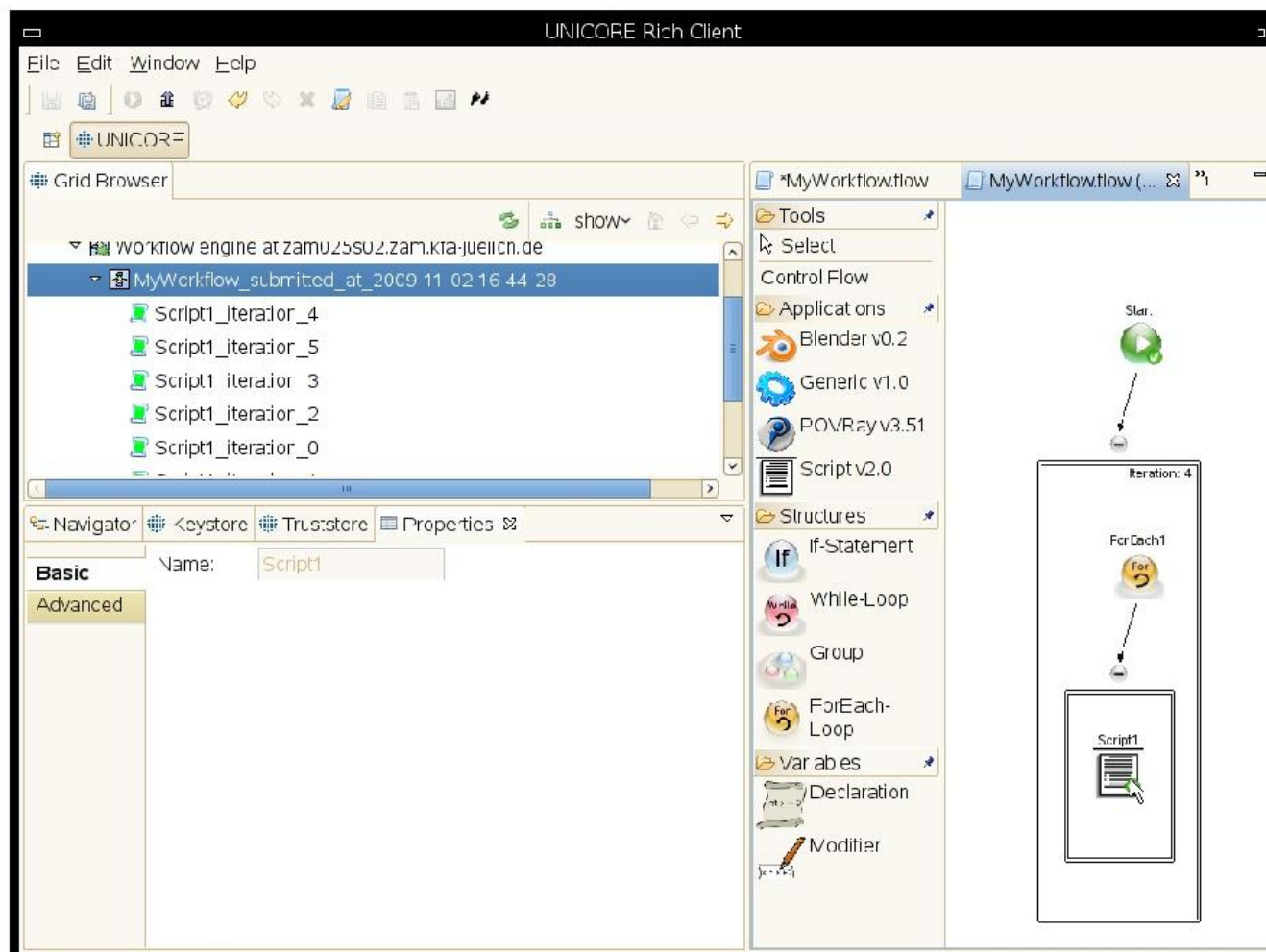
Zapewnienie współpracy różnych architektur.
Zarządzanie prawami dostępu
Efektywne wykorzystaniem zasobów

Dostęp
dla
„masochistów”

Komputer :)

Uruchomienie zleconego oprogramowania
Przechowanie wyników obliczeń

Klient



- Przygotowanie GridBean
- Opis oprogramowania

Middleware

- **Rozwój → redundancja serwerów usług centralnych**
- **Współdziałanie różnych środowisk middleware**
 - **computing**
 - **storage**
- **Budowa wirtualnych środowisk testowych**

Komputery

- Instalacja systemów operacyjnych.
- Konfiguracja: ldap, ssh, netfilter /etc.
- Przygotowanie do współpracy z klastrem(pbs)
- Instalacja middleware